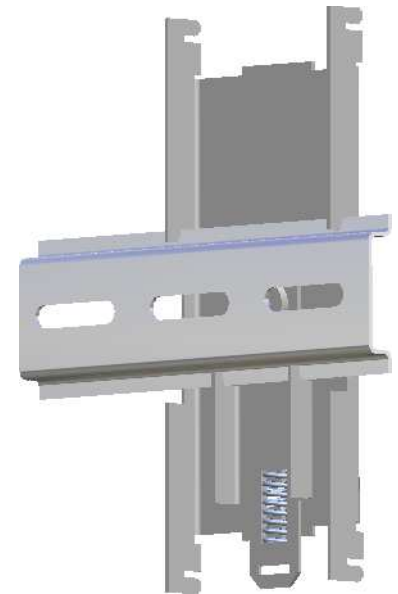
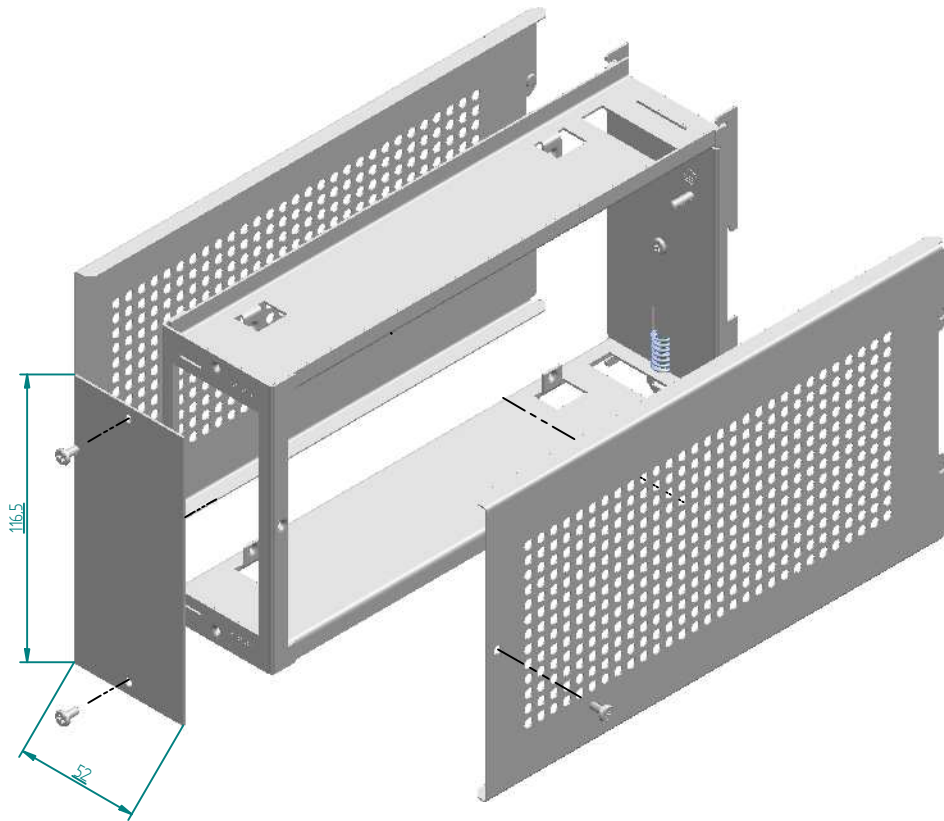
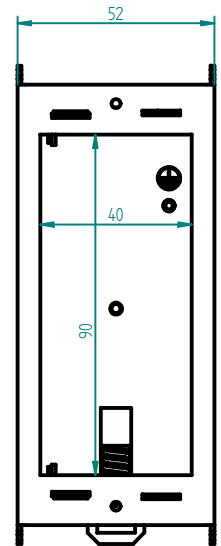
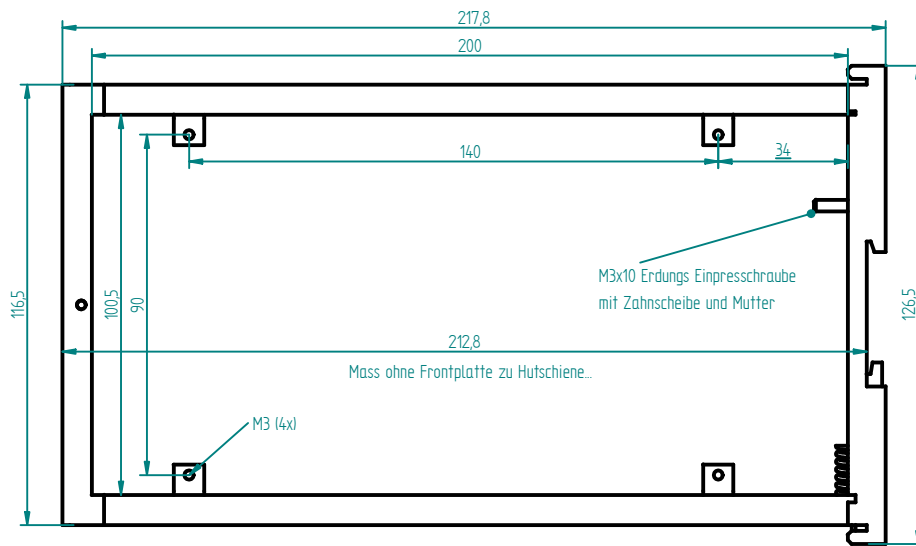
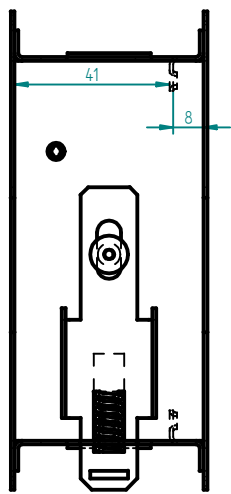


Hutschienen- Gehäuse



B-Ansicht



M 1 : 2

- Frontplatte : Materialdicke 1,5mm Aluminium, feingeschliffen, chromatiert
- Seitenabdeckung : Materialdicke 0,6mm DX51D+Z275 feuerverzinktes Blech, perforiert
- Gehäuse : Materialdicke 1,0mm DX51D+Z275 feuerverzinktes Blech
- Gute EMV-Abschirmereigenschaften
- Befestigung auf Hutschiene (DIN Rail EN 60715 Typ TH35) mit Federriegel (siehe B-Ansicht)
- M3(4x) PCB Befestigungslaschen + M3x10 Einpressschraube für Erdung mit Zahnscheibe und Mutter
- Lieferzustand montiert (Hutschiene ist kein Zubehör)

Artikelnummer	Aussenmasse (mm)	Innenmasse ca. (mm)	Gewicht (g)	Verpackungseinheit
FHG214	L 219,5 x B 53,5 x H 126,5	L 200 x B 40 x H 100	550	10 Stk